

Bénéfice des actions de conservation en faveur du Vautour percnoptère dans le Sud-Est de la France



Apport de l'analyse démographique des données du suivi de la population entre 1997 et 2012

Evaluer, c'est comprendre les effets d'une action pour en améliorer les effets bénéfiques

Diversité des actions de conservation habitats/espèces



Nécessité d'évaluer les actions réalisées afin:

- D'améliorer leur efficacité à moindre coût
- Justifier les dépenses auprès des organismes financeurs

Evaluer, c'est comprendre les effets d'une action pour en améliorer les effets bénéfiques

Apprendre des actions de conservation réalisées

- Distinguer les effets réels (\pm attendus) de facteurs confondants
- Identifier de nouveaux leviers d'action pour améliorer l'action
- Impossibilité d'avoir recours aux manipulations expérimentales
- Réalisations et analyses de suivis des populations protégées





Analyse des données de baguage

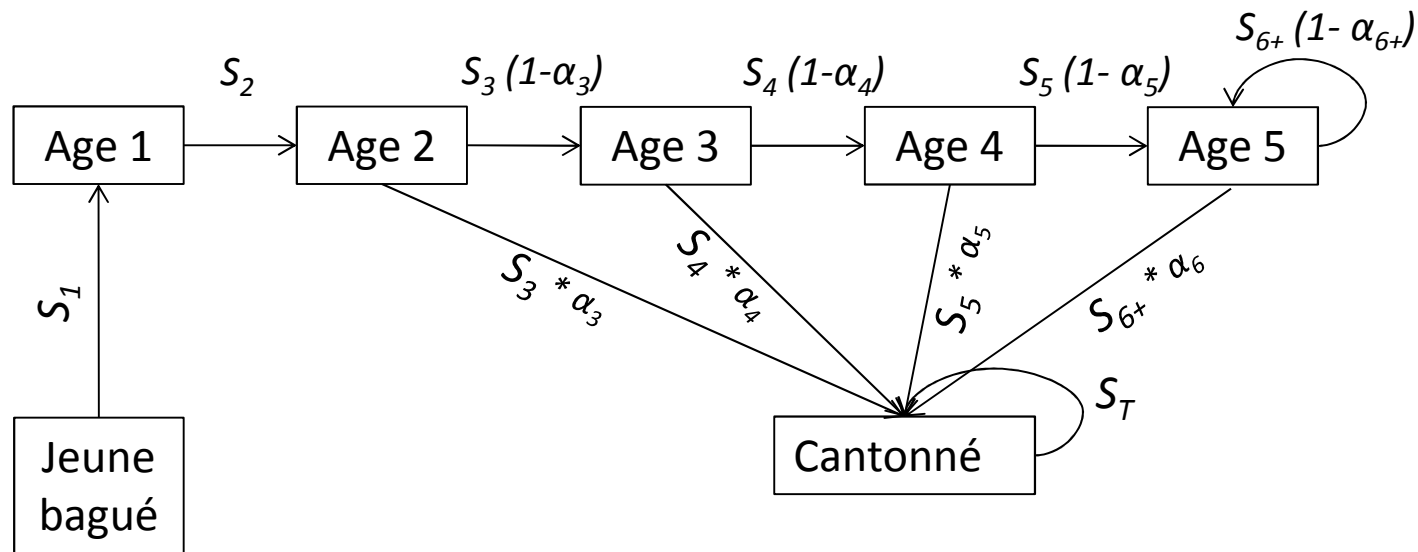
*La survie des vautours a-t-elle été améliorée
par l'installation des placettes ?*



Analyse des données de baguage

La survie des vautours a-t-elle été améliorée par l'installation des placettes ?

Démarche :



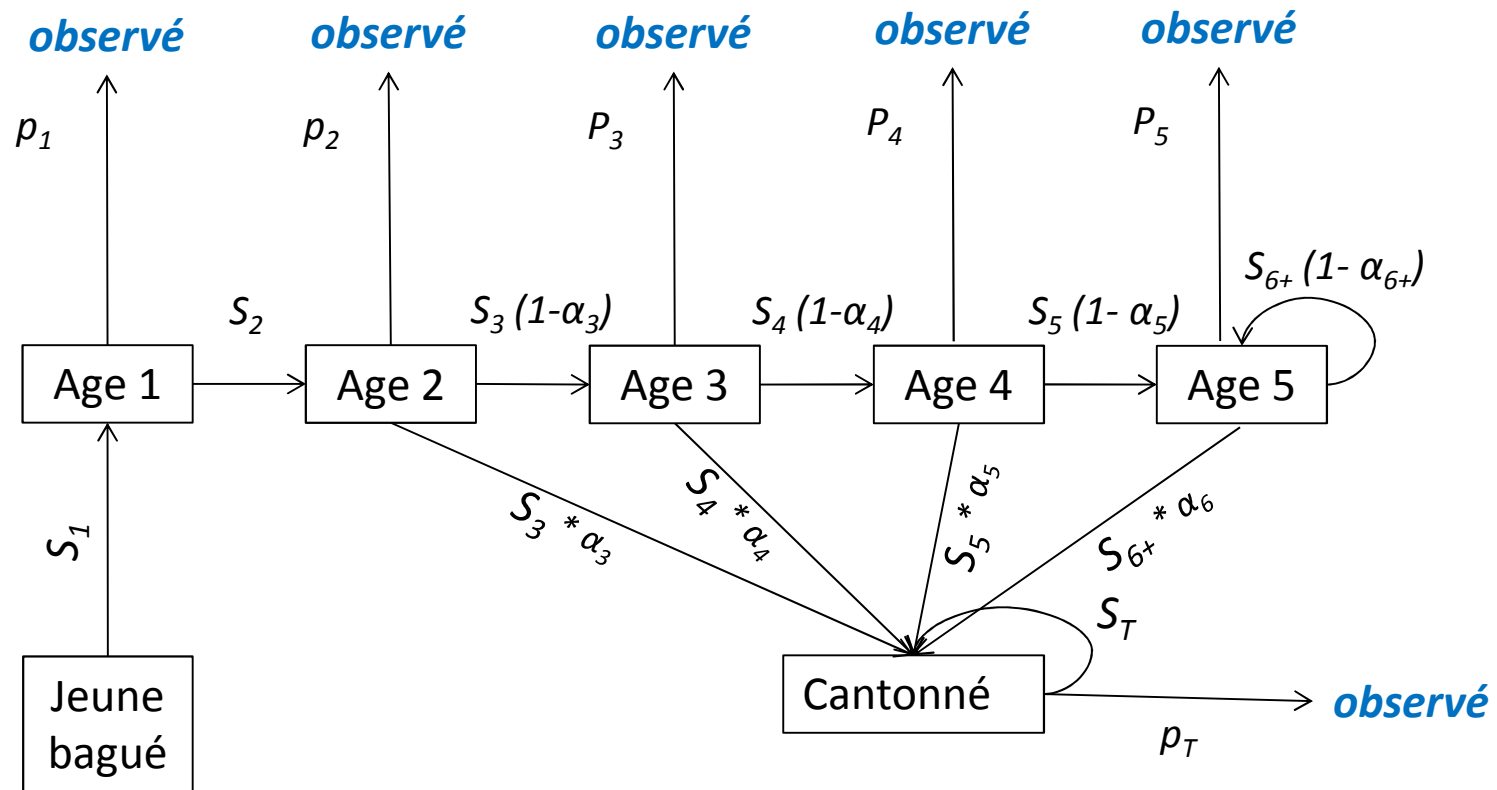
Histoire de vie d'un jeune bagué avant l'envol



Analyse des données de baguage

Démarche :

Historique des observations d'un oiseau bagué



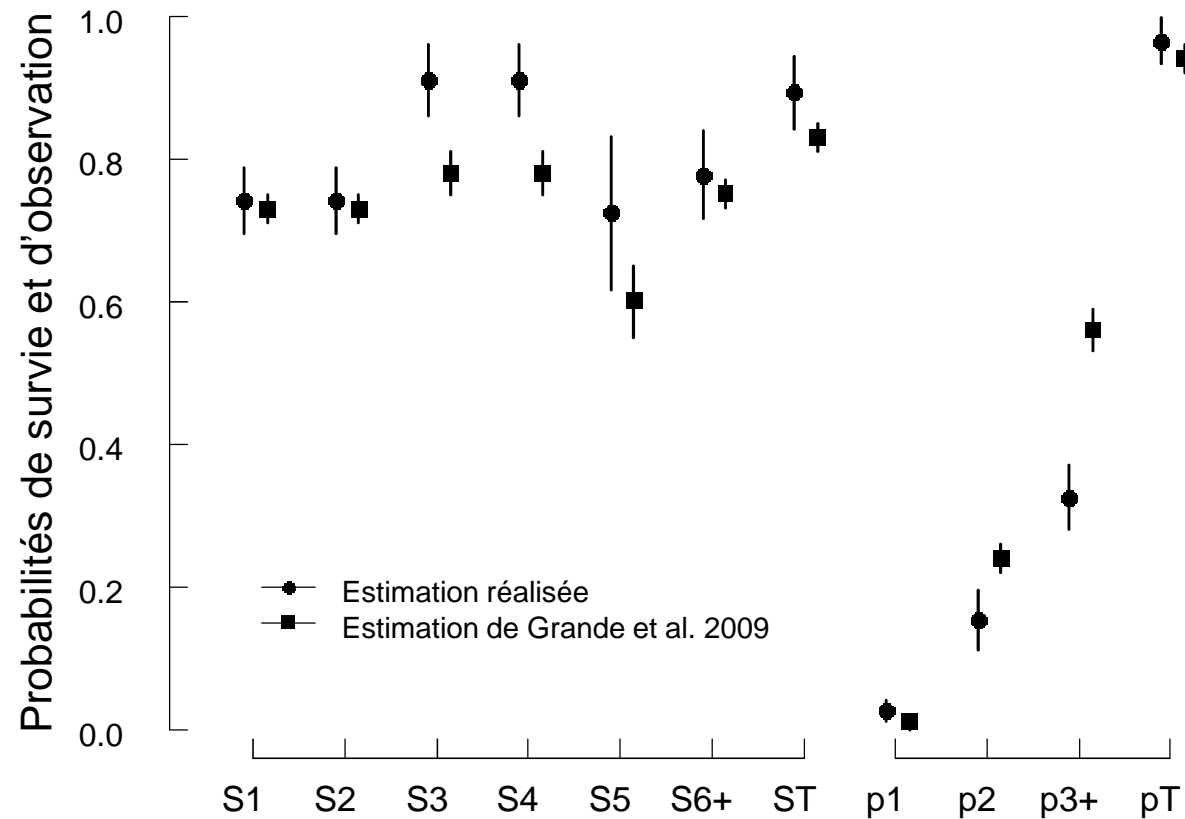
Histoire de vie d'un jeune bagué avant l'envol

- Importance de tenir compte des variations de notre capacité à observer les individus



Analyse des données de baguage

Résultats :



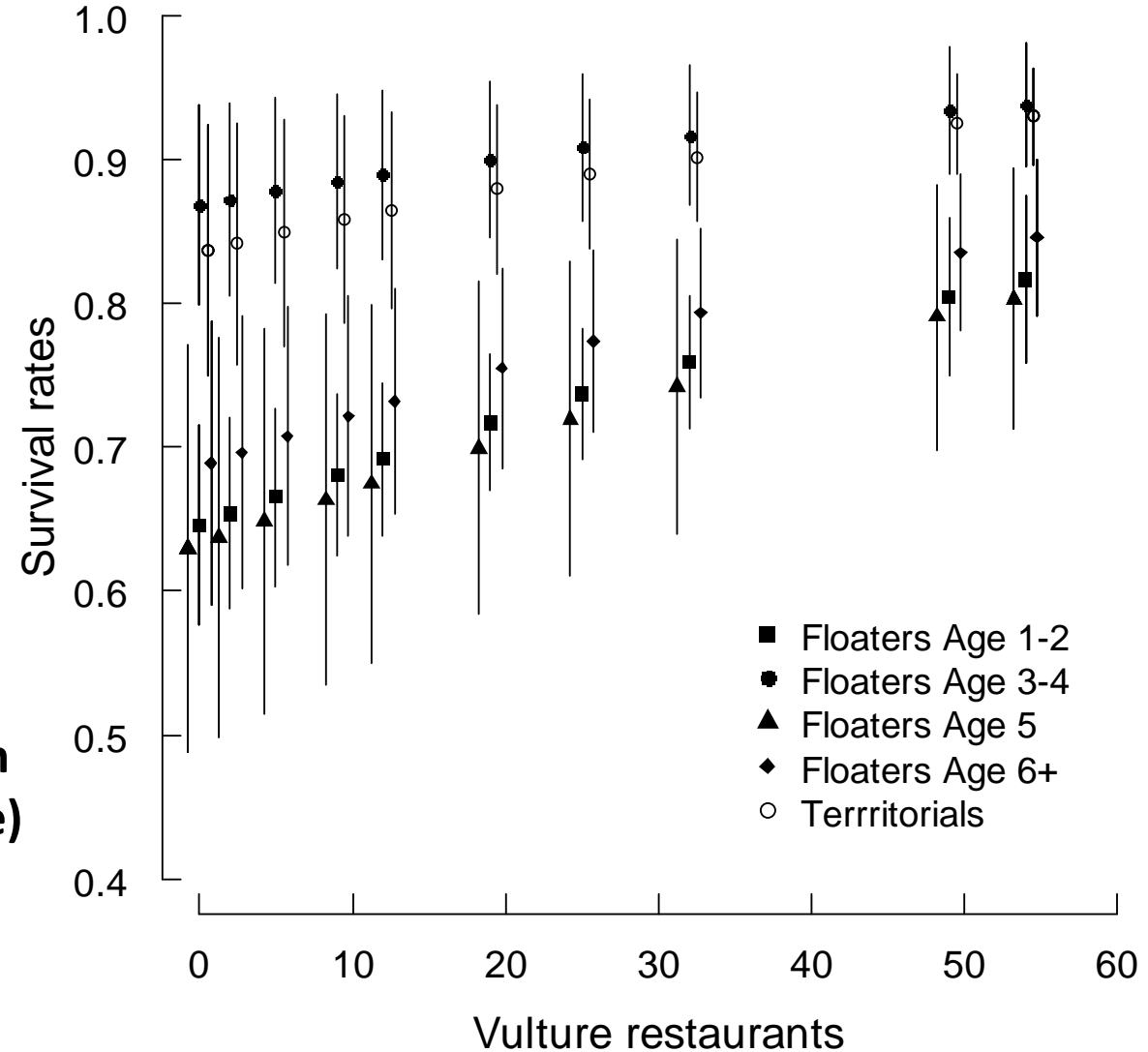
- Survie des Vp du Sud-Est plus élevée qu'en Espagne
- Faible probabilité d'observer les vautours erratiques bagués
- Augmentation des observations par pièges photo sur les placettes



Analyse des données de baguage

Résultats :

Quelles sont les causes des variations de survies ?



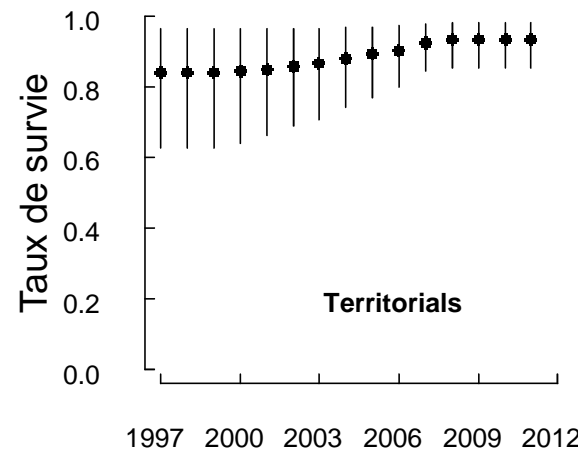
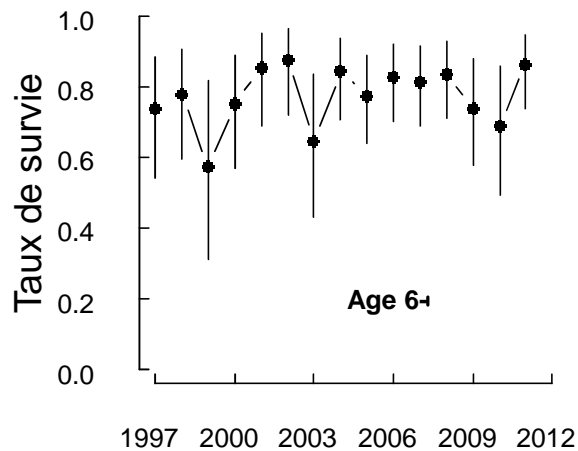
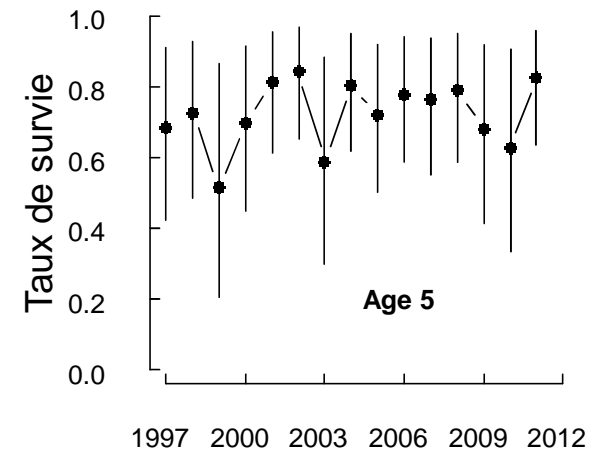
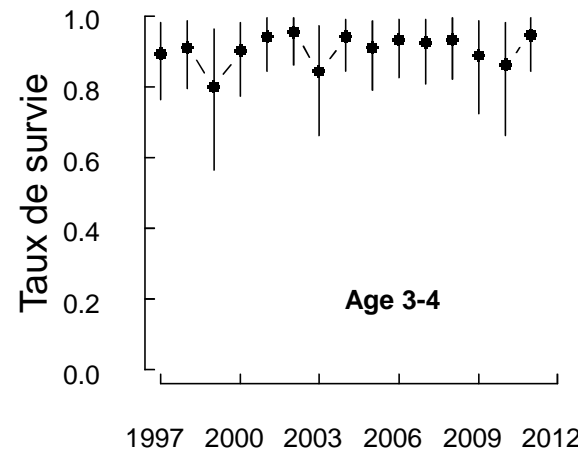
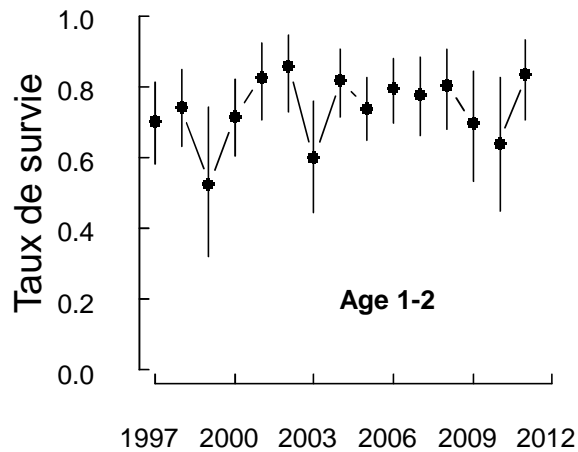
- **Effet positif clair des placettes (+ 11% d'augmentation des survies de tout âge)**



Analyse des données de baguage

Résultats :

Quelles sont les causes des variations de survies ?

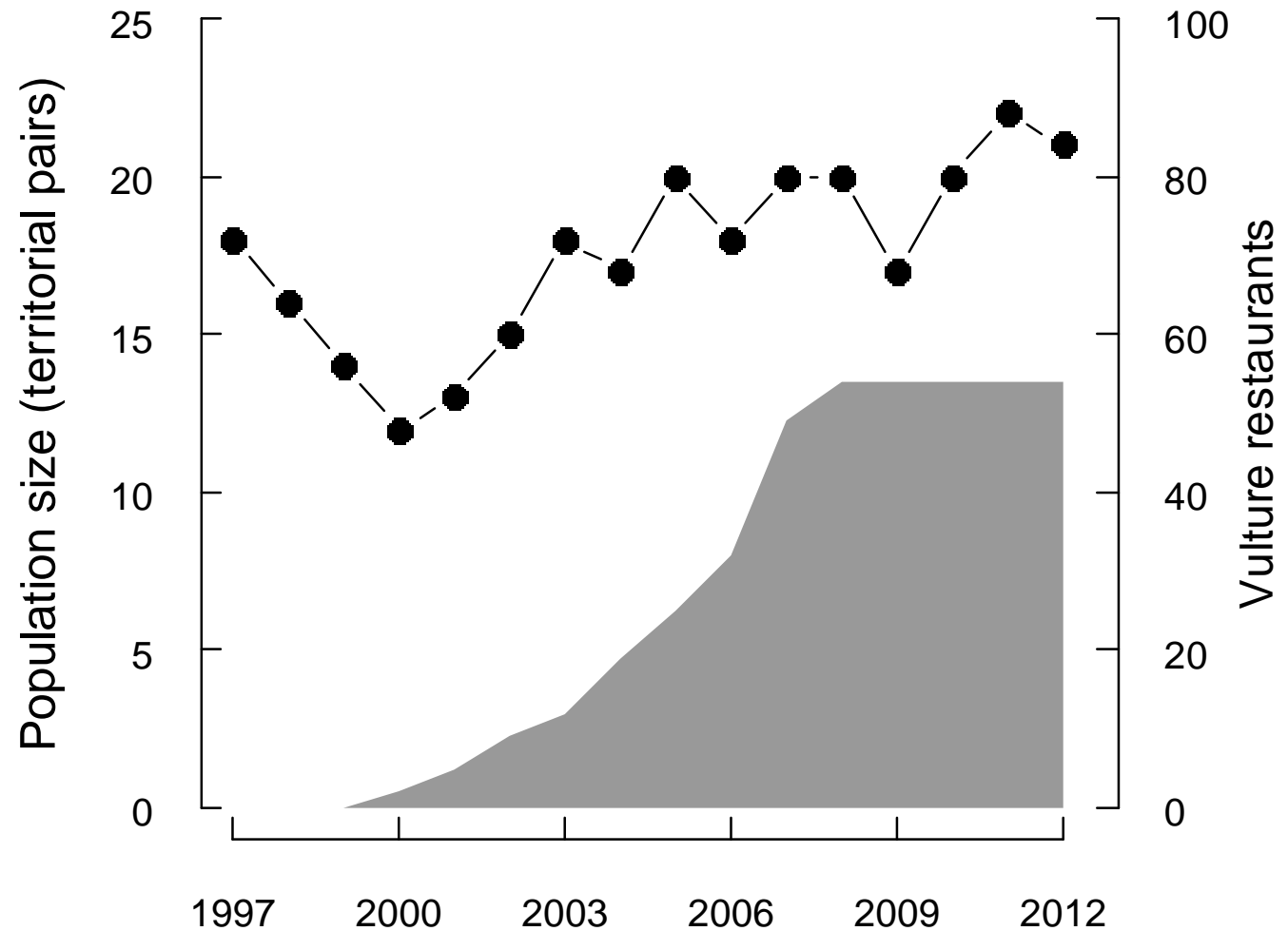


- **+ Climat en Afrique (Hiver humide)**



Analyse des données de comptage

Peut-on en conclure que l'effet des placettes a permis l'augmentation du nombre de couples cantonnées, observée depuis 2000 ?

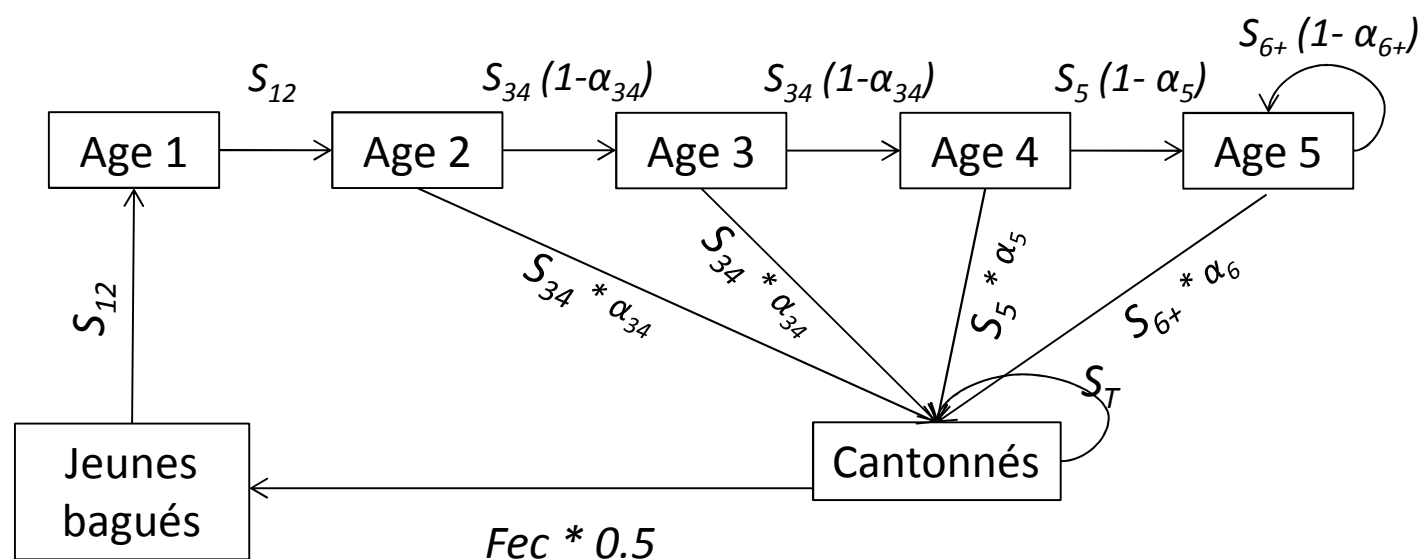




Analyse des données de comptage

Peut-on en conclure que l'effet des placettes a permis l'augmentation du nombre de couples cantonnés, observée depuis 2000 ?

Démarche :



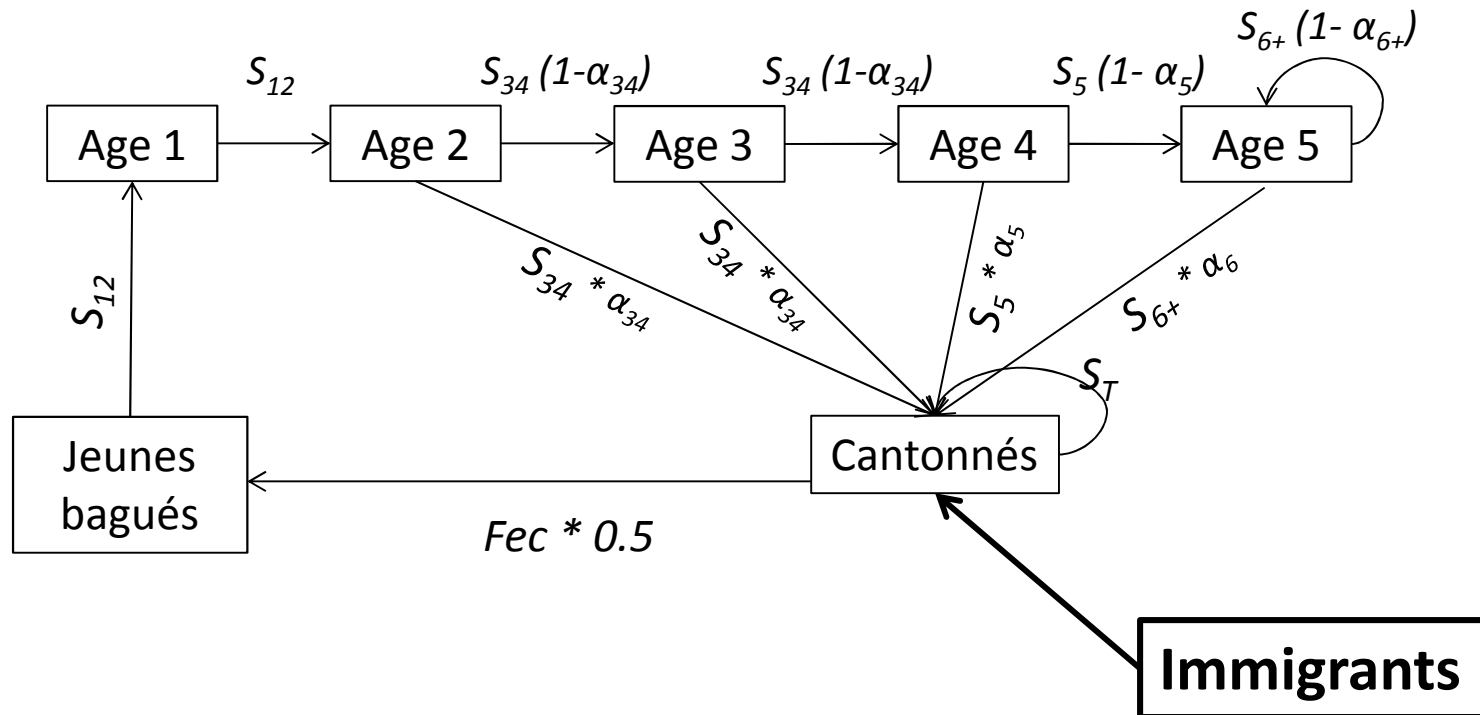
Cycle de vie d'une population de Percnoptère



Analyse des données de comptage

Peut-on quantifier l'importance de l'immigration ?

Démarche :



Cycle de vie d'une population de Percnoptère

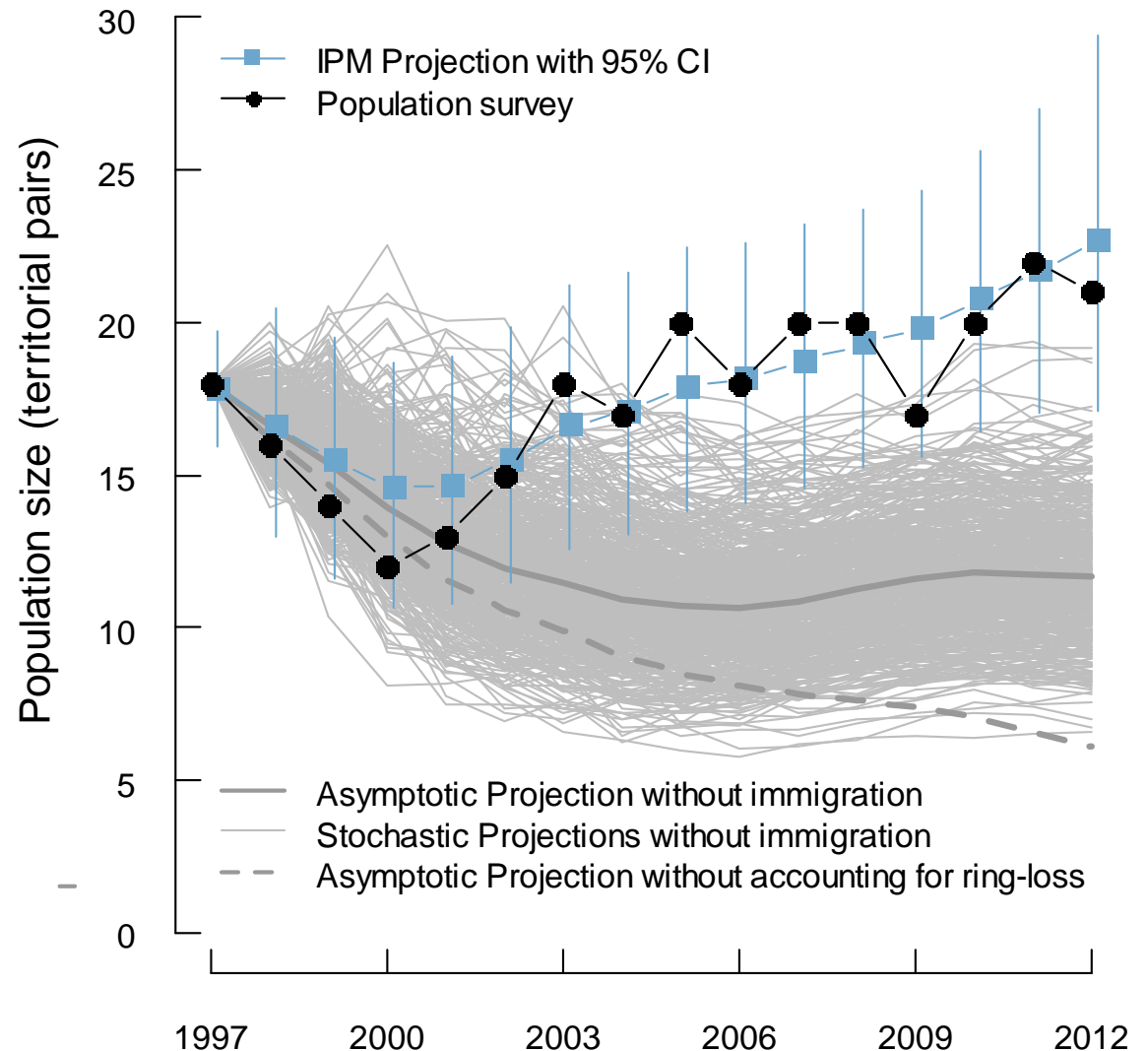


Analyse des données de comptage

Peut-on en conclure que l'effet des placettes a permis l'augmentation du nombre de couples cantonnées, observée depuis 2000 ?

Résultats :

- Les placettes ont permis d'arrêter le déclin de la population
- Importance de tenir compte des pertes de bagues (système de double-marquage)
- L'immigration, responsable de la ré-augmentation ?

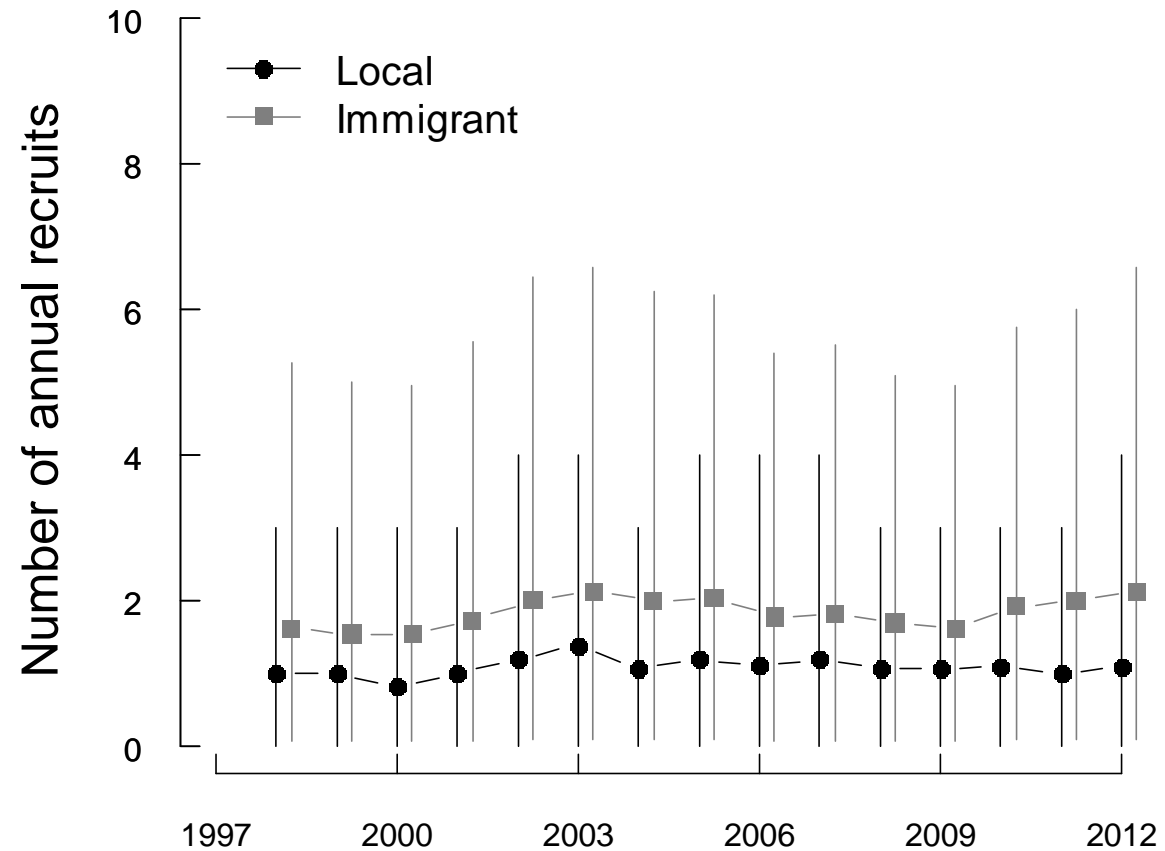




Analyse des données de comptage

Peut-on quantifier l'importance de l'immigration ?

Résultats :



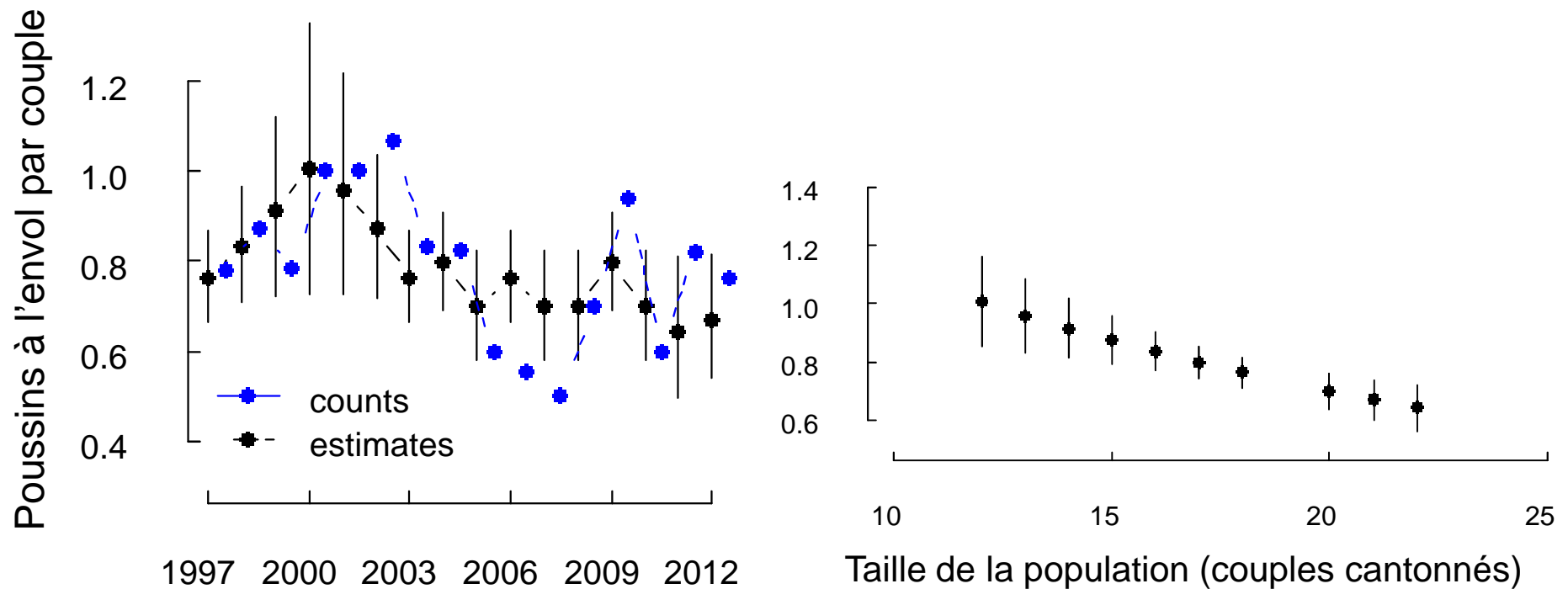
- **En moyenne, 2 immigrants par recrue locale (Femelle)**



Analyse des données de reproduction

Comment expliquer l'importance de l'immigration ?

Résultats :



- **Diminution de la production locale de jeune suite à l'augmentation de la population après la mise en place des placettes.**



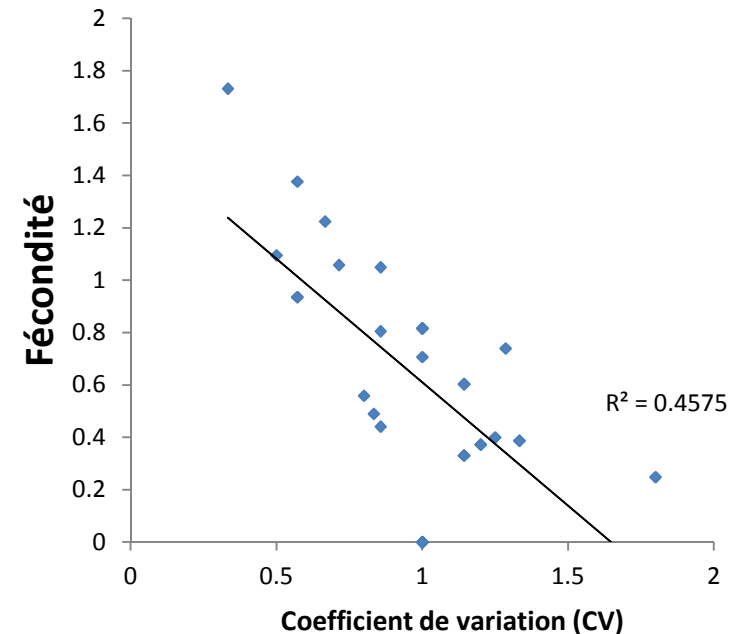
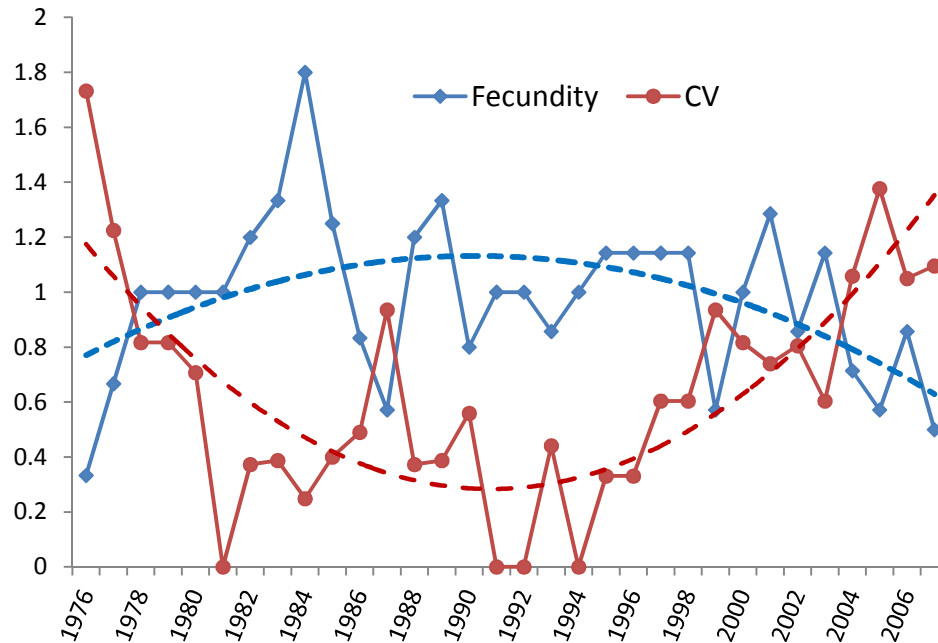
Analyse des données de reproduction

Comment expliquer la réduction de la production locale?

2 hypothèses:

interaction compétitive ou hétérogénéité de l'habitat

Résultats : données historique de reproduction en Luberon



- **Diminution de la production locale s'explique par le manque de « bons » territoires ou par le manque d'expérience des jeunes**

Conclusion et perspective de l'évaluation

Concernant le suivi de la population

- Nécessité du double marquage
- Identifier les pertes des nouvelles bagues
- Améliorer les observations d'individus erratiques bagués par un protocole à moindre coût de pièges photos sur les placettes
- Optimisation du suivi



Conclusion et perspective de l'évaluation

Concernant le bilan de programme LIFE

- Effet bénéfique net des placettes sur la survie
- A permis d'enrayer le déclin local de l'espèce
- Conscience qu'un flux d'immigrants régulier et important est en partie responsable des effectifs actuels de la population
- L'immigration compense une baisse de la reproduction contrainte par l'augmentation de la taille de population
- L'objectif de favoriser la reproduction n'a pas été atteint



Conclusion et perspective de l'évaluation

Perspective de recherche et d'amélioration



- Réaliser une étude précise sur l'effet des placettes sur les performances de reproduction des couples
(placette la plus proche, quantité de nourriture, expérience du couple, situation géographique du territoire...)
- Modifier l'organisation des placettes en réponse à cette étude afin d'améliorer la reproduction en même temps que la survie :
 - une petite placette par territoire si compétition mis en évidence
 - plus de provision pour les couples moins expérimentés ou sur les territoires de moins bonnes qualité si hétérogénéité entre couples
 - favoriser un approvisionnement imprévisible et variables dans tous les cas pour éviter compétition interspécifique et habituation .
- Comprendre les échanges d'individus entre les populations

Conclusion et perspective de l'évaluation

Intégrer la démarche d'évaluation dans les programmes

- Bénéfice net sur l'efficacité des actions réalisées tout en facilitant leur adaptation face à de nouvelles menaces
- Conception du protocole d'évaluation en même temps que la conception du programme d'actions de conservation
(quelles données récoltés, sur quelle période, pour répondre à quelle question...)
- Bénéfice réciproque durable à la relation gestionnaire-chercheur:
 - simplifier la démarche d'évaluation
 - améliorer les connaissances sur les espèces et leur gestion

Merci de votre attention

